

**MANUAL
DE
OPERAÇÃO
SP-2E**



INDÚSTRIA & COMÉRCIO LTDA.

MODELO – SP-2E

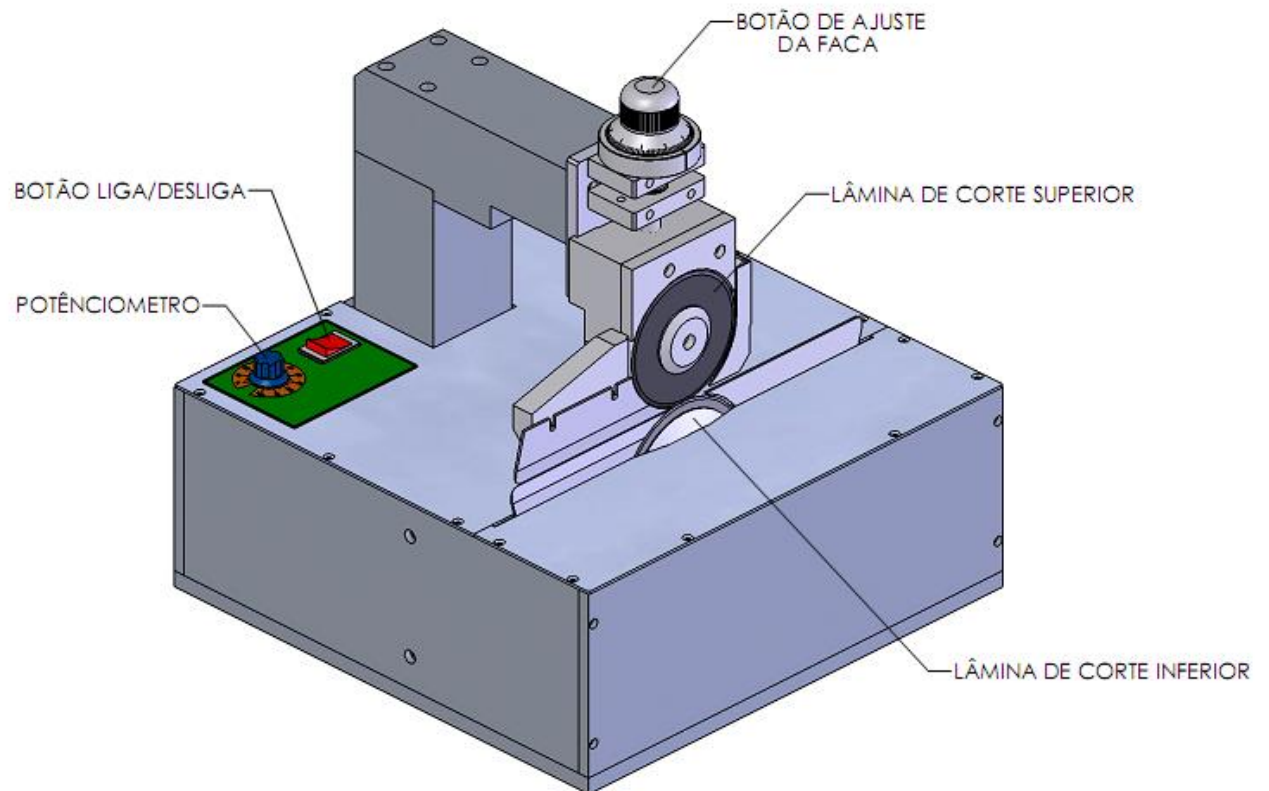
INDICE

- Apresentação	2
- Objetivo	3
- Inicializando a máquina	3
- Ajustes	4
- Segurança	6
- Limpeza	6
- Características técnicas	7
- Assistência técnica	7
- Lay-out SP-2	8
- Montagem SP-2	9



INDÚSTRIA & COMÉRCIO LTDA.

MODELO – SP-2E





INDÚSTRIA & COMÉRCIO LTDA.

MODELO- SP-2E

1 – OBJETIVO

Este manual tem como objetivo informar o cliente a operar, ajustar, realizar manutenção preventiva e limpar o equipamento.

Este manual foi baseado em aplicações e experiências acumuladas em anos de trabalho e dedicação.

2 – INICIALIZANDO A MÁQUINA

- Certifique que a máquina esteja em local adequado para o funcionamento;
- Nunca deixe a máquina em local úmido , as partes metálicas podem oxidar-se;
- Nunca coloque as mãos na faca giratória , pois, pode causar sérios danos a saúde;
- Nunca utilize esta máquina para cortar peças metálicas ou outro material que não seja placa eletrônica;
- Utilize equipamentos de proteção pessoal.
- Verifique a tensão da rede elétrica , 220V.



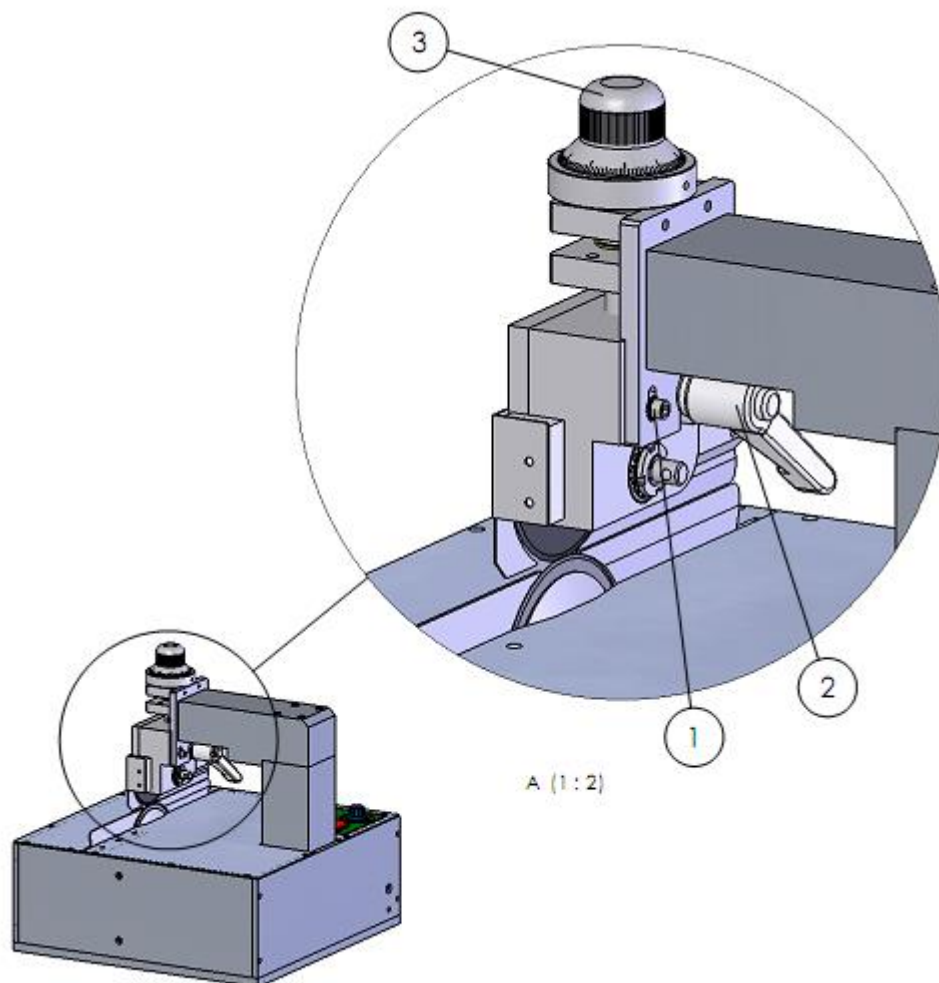
INDÚSTRIA & COMÉRCIO LTDA.

MODELO – SP-2E

3 – AJUSTE DA ALTURA DE CORTE

Quando houver necessidade de ajustar a altura de corte da faca giratória proceda da seguinte forma:

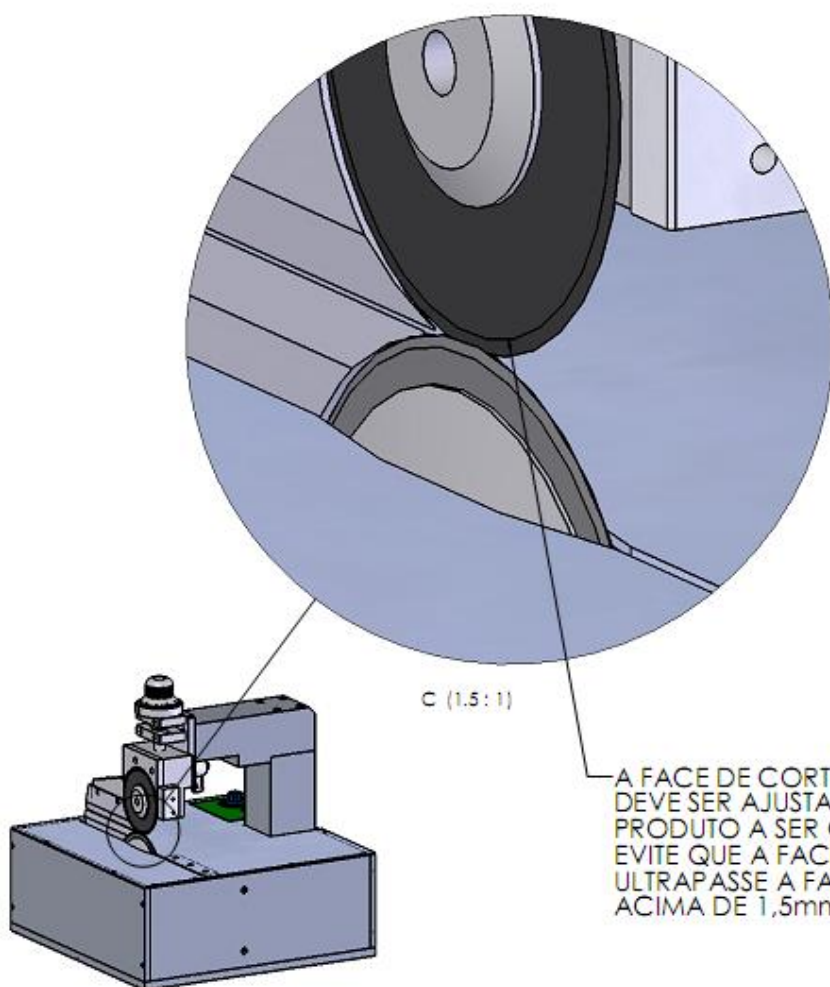
- Solte os parafusos (item 1), sem retirá-los por completo;
- Solte a alavanca (item 2) até que o conjunto fique livre para se mover ;
- Utilize o botão de ajuste (item 3) para posicionar a lâmina na posição adequada;
- Reaperte os itens 1 e 2.





INDÚSTRIA & COMÉRCIO LTDA.

MODELO-SP-2E



A FACE DE CORTE DA LÂMINA SUPERIOR DEVE SER AJUSTADA DE ACORDO COM O PRODUTO A SER CORTADO. EVITE QUE A FACE DE CORTE DA FACA SUPERIOR ULTRAPASSE A FACE DA FACA INFERIOR MEDIDAS ACIMA DE 1,5mm



INDÚSTRIA & COMÉRCIO LTDA.

MODELO-SP-2E

4 - SEGURANÇA

- a) Não opere a equipamento com as mãos sujas de graxa ou de óleo.
- b) Nunca opere a máquina sem equipamento de proteção pessoal.
- c) Nunca corte materiais metálicos;

5 – LIMPEZA /MANUTENÇÃO

- a) Limpe a máquina com um pano limpo e seco.
- b) Recomendamos usar óleos protetores em spray tipo WD-40 ou micro óleo Starret, uma vez por mês, aplicado em pequena quantidade nas partes metálicas.
- c) Nunca limpe o equipamento com álcool, gasolina, thinner ou pano umedecido com água.
- d) Mantenha a máquina em lugar limpo e seco.



INDÚSTRIA & COMÉRCIO LTDA.

MODELO-SP-2E

6 – CARACTERÍSTICAS TÉCNICAS

- Acionamento	manual
- peso	34kg
- Tamanho	ver lay-out (pág.8)
- Tensão	220v
- pressão pneumática	não utiliza

7 – ASSISTÊNCIA TÉCNICA E REPOSIÇÃO DE PEÇAS

Quando ocorrer algum problema com a máquina, seja de manuseio ou quebra de alguma peça, entre em contato com nosso departamento técnico, que irá atendê-lo com a máxima atenção possível.

Quanto às peças de reposição, basta solicitá-las através dos números correspondentes nos desenhos de montagem .

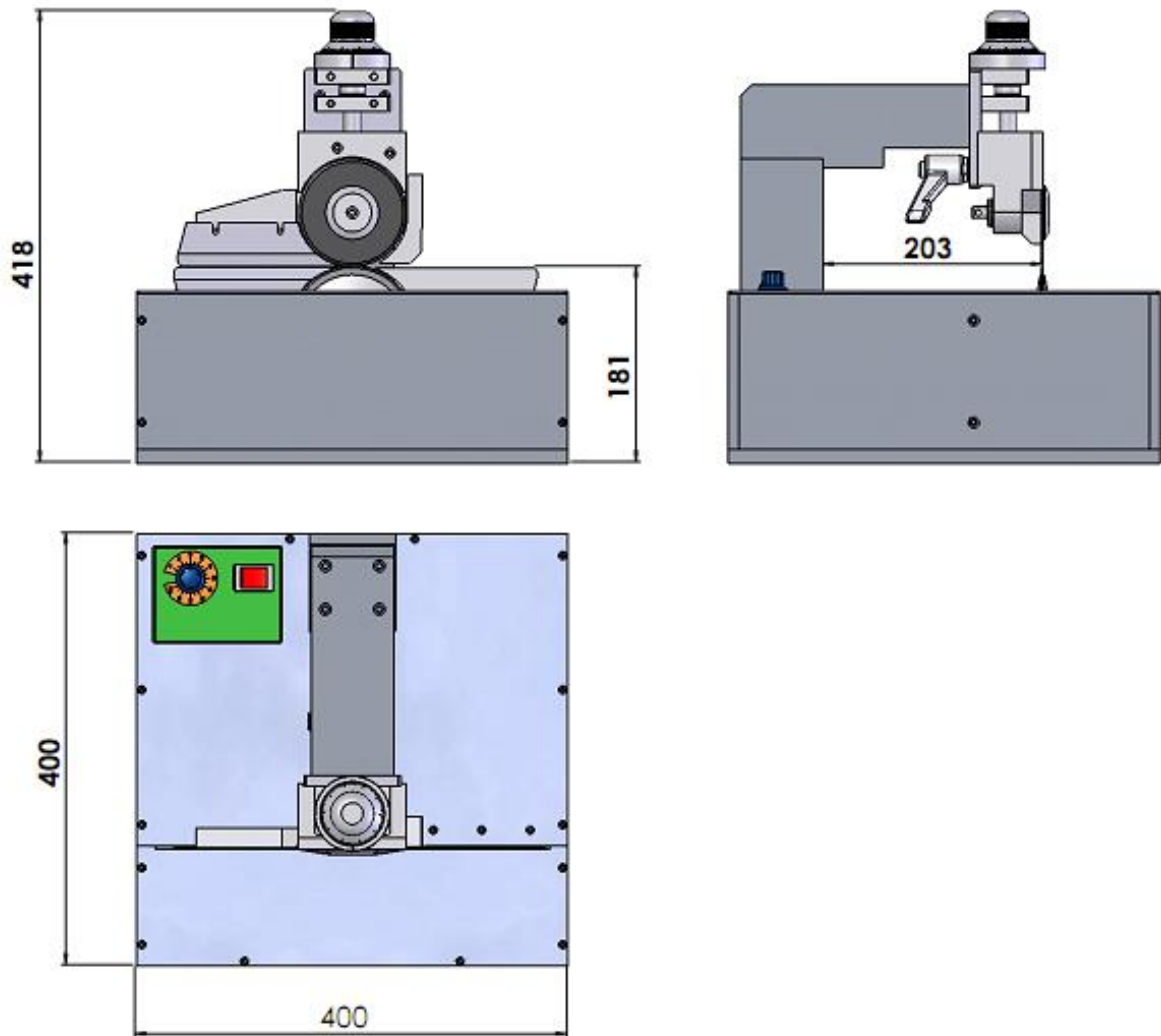
“A Empresa não se responsabiliza por danos causados pelo não cumprimento das orientações de manutenção e operação contidas no manual”



INDÚSTRIA & COMÉRCIO LTDA.

MODELO-SP-2E

8 - LAY OUT SP-2E

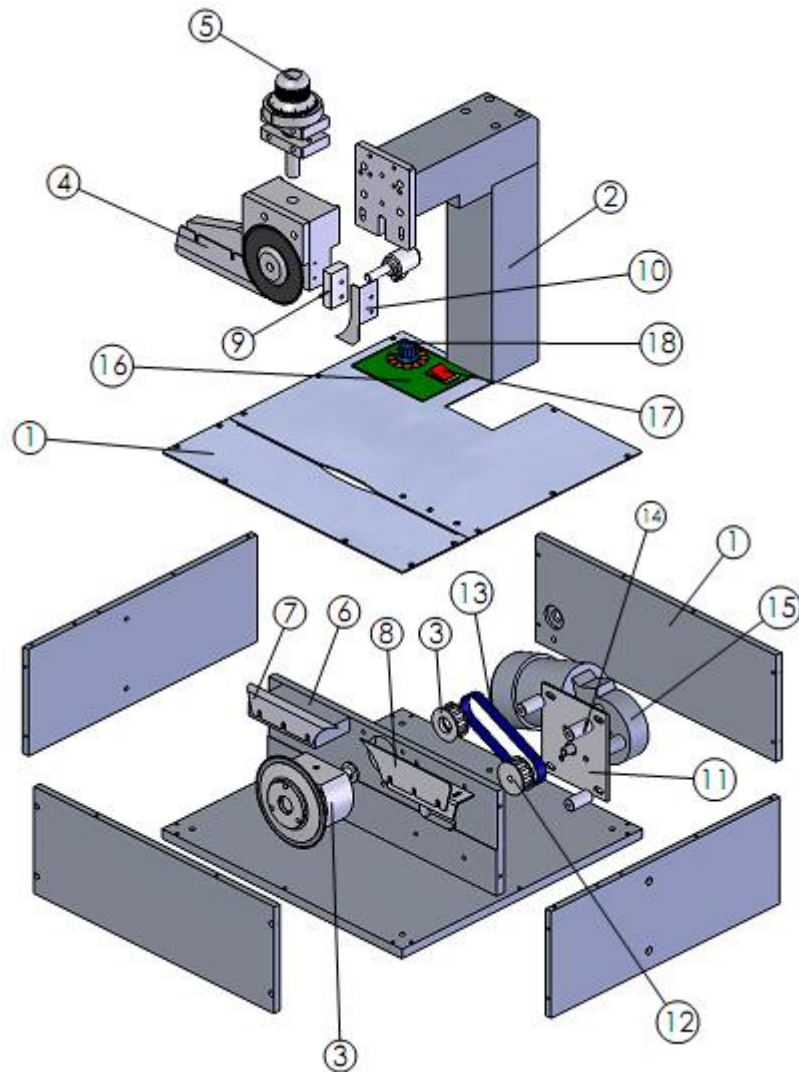




INDÚSTRIA & COMÉRCIO LTDA.

MODELO-SP-2E

8 – MONTAGEM GERAL





INDÚSTRIA & COMÉRCIO LTDA.

MODELO-SP-2E

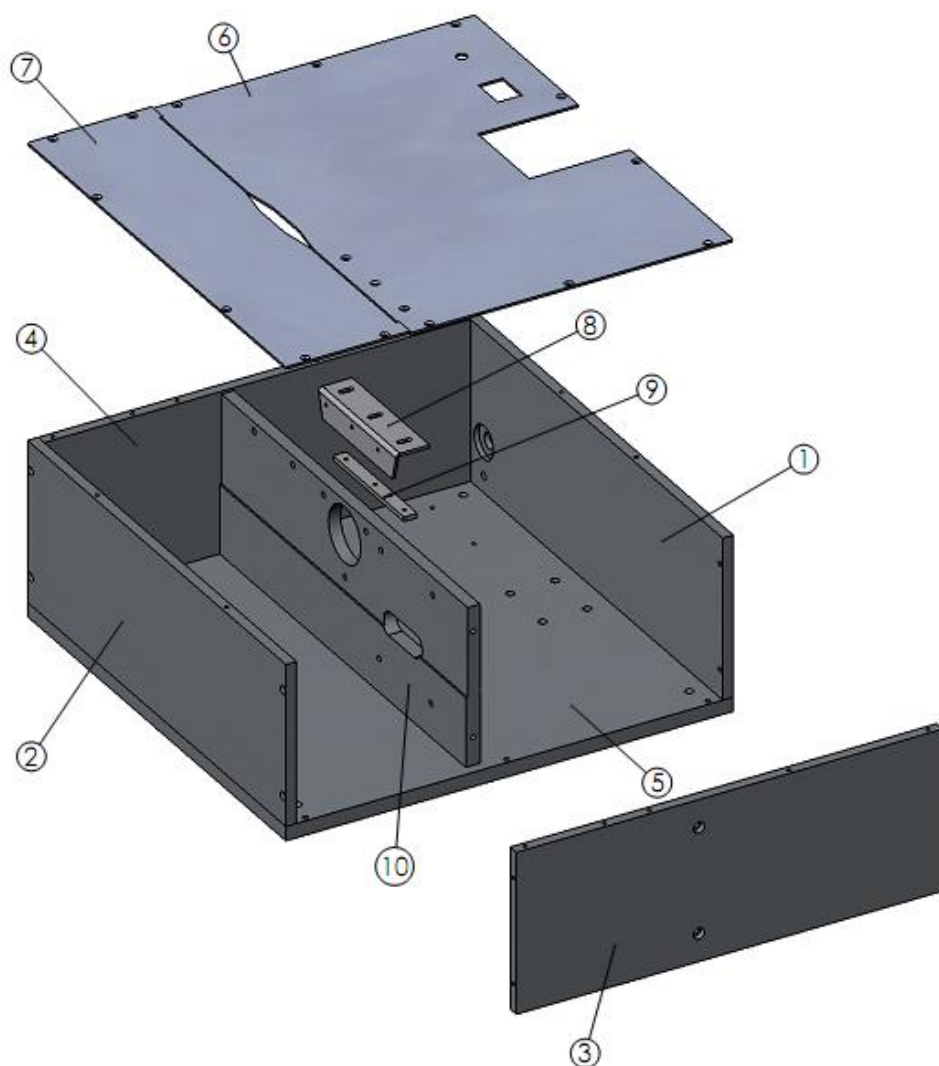
ITEN	DENOMINAÇÃO	CODIGO	QTD
1	CAIXA ESTRUTURAL	0 035.0290	1
2	COLUNA	0 035 0190	1
3	DISCO DE CORTE INFERIOR	0 016 0200	1
4	DISCO DE CORTE SUPERIOR	0 035 0300	1
5	BOTÃO DE AJUSTE	0 016 0400	1
6	BASE DE AJUSTE	0 035 0206	1
7	GUIA INFERIOR 1	0 035 0105	1
8	GUIA INFERIOR 2	0 035 0106	1
9	APOIADOR	0 016 0115	1
10	CANTONEIRA DE PROTEÇÃO	0 016 0111	1
11	FLANGE DO MOTOR	0 035 0109	1
12	POLIA MOTORA	0 016 0118	1
13		CORREIA 124L 050	1
14	ESPAÇADOR	0 035 0110	4
15		MR 210 VE 120	1
16	PAINEL SEP. AUTOMÁTICA	0 016 0001	1
17		CHAVE LIGA DESLIGA	1
18		POTENCIOMETRO	1



INDÚSTRIA & COMÉRCIO LTDA.

MODELO-SP-2E

8.1 – MONTAGEM CAIXA ESTRUTURAL





INDÚSTRIA & COMÉRCIO LTDA.

MODELO-SP-2E

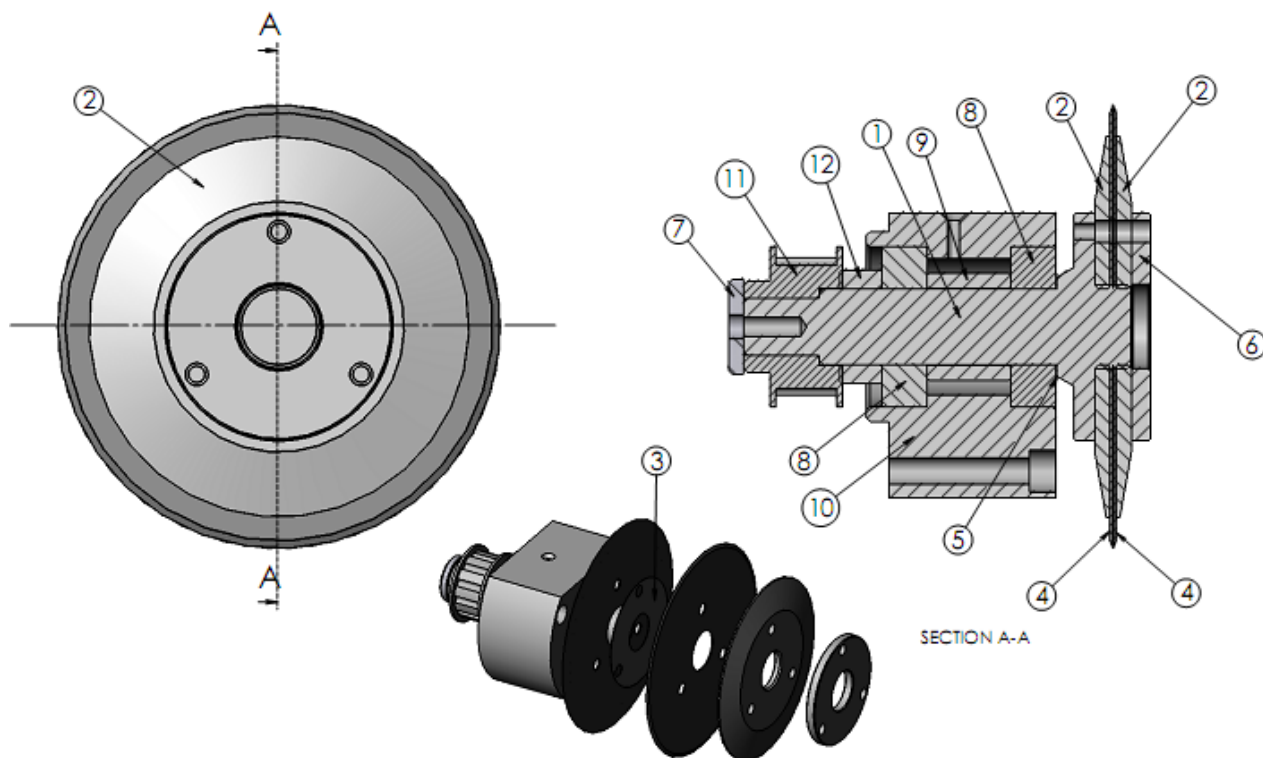
ITEN	DENOMINAÇÃO	CODIGO	QTD
1	BASE TRASEIRA	0 016 0506	1
2	BASE FRONTAL	0 016 0501	1
3	LATERAL 1	0 035 0205	1
4	LATERAL 2	0 035 0204	1
5	TAMPA INFERIOR	0 035 0201	1
6	TAMPA SUPERIOR 2	0 035 0202	1
7	TAMPA SUPERIOR 1	0 016 0505	1
8	FIXADOR DO GUIA INFERIOR 2	0 035 0107	1
9	BASE DE APERTO	0 016 0507	1
10	BASE CENTRAL	0 035 0207	1



INDÚSTRIA & COMÉRCIO LTDA.

MODELO-SP-2

8.2 – MONTAGEM DISCO DE CORTE INFERIOR



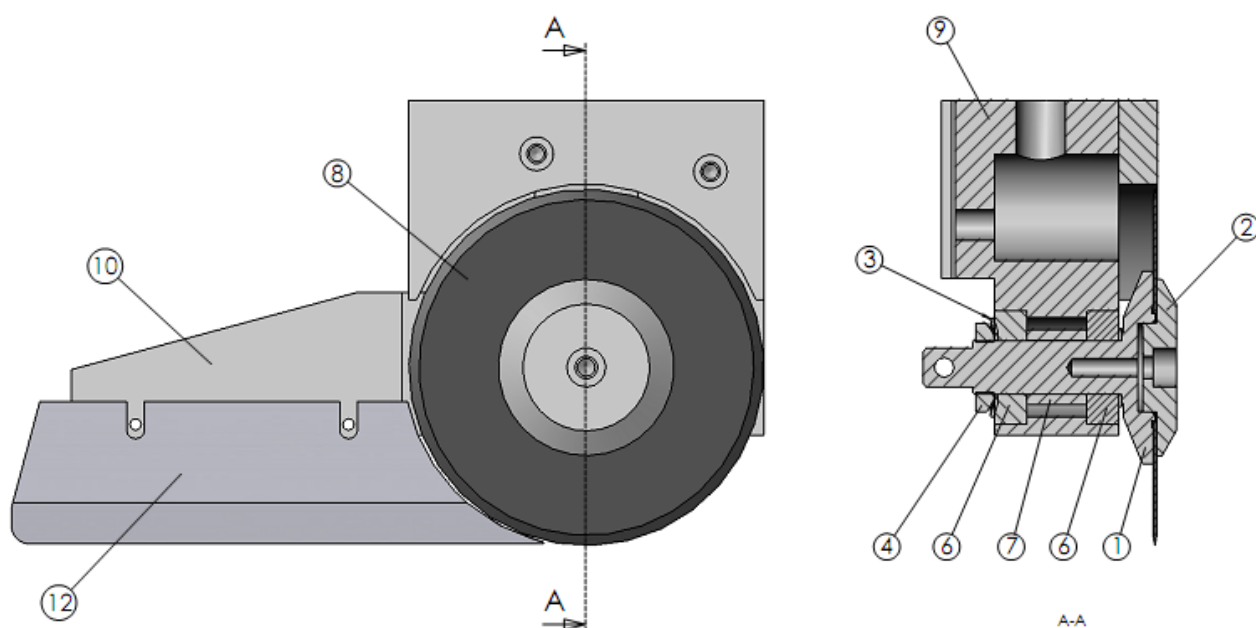
ITEM	QTY.	DENOMINAÇÃO	CÓDIGO
1	1	EIXO MOTOR	0 016 0208
2	2	APOIO DO DISCO	0 016 0206
3	1	ESPAÇADOR DAS LÂMINAS	0 016 0201
4	2	LÂMINA DE CORTE DUPLA	0 016 0202
5	1	CALÇO PADRÃO 0,2mm	0 016 0207
6	1	FLANGE DE APERTO	0 016 0205
7	1	ARRUELA DE APERTO	0 016 0204
8	2	ROLAMENTO	6004ZZ
9	1	ESPAÇADOR	0 016 0210
10	1	MANCAL SUPERIOR	0 016 0209
11	1	POLIA MOVIDA	0 016 0211
12	1	ESPAÇADOR	0 016 0212



INDÚSTRIA & COMÉRCIO LTDA.

MODELO-SP-2

8.3 – MONTAGEM DISCO DE CORTE SUPERIOR



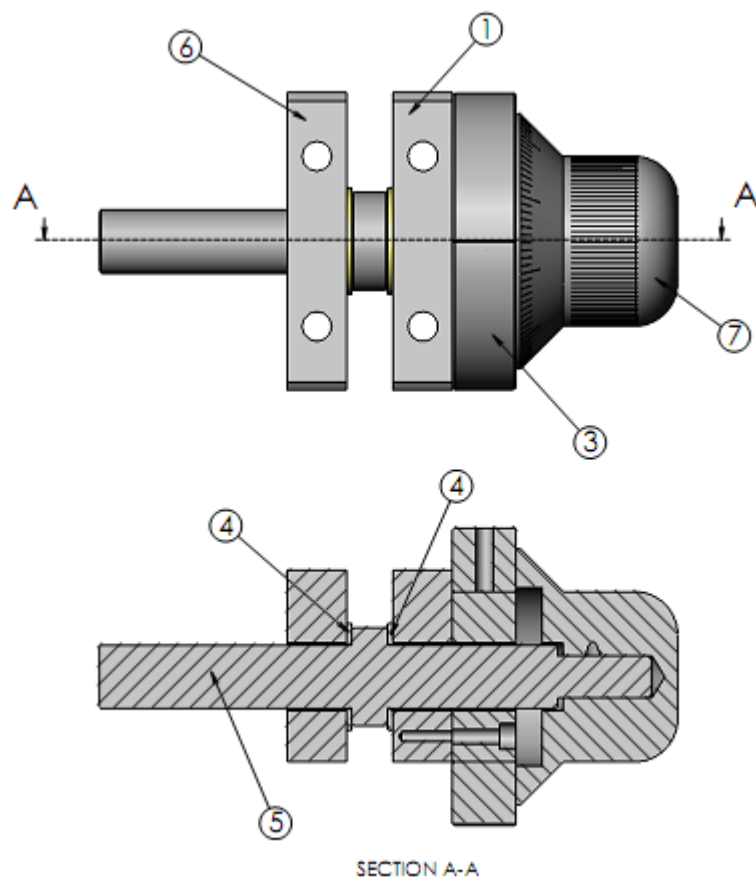
ITEN	DENOMINAÇÃO	CODIGO	QTD
1	EIXO MOVIDO	0 016 0301	1
2	FLANGE FRONTAL	0 016 0303	1
3	ARRUELA DE TRAVA	ARRUELA DE TRAVA KM 15	1
4		PORCA KM15	1
5	CALÇO PADRÃO	0 016 0302	1
6	ROLAMENTO	6002ZZ	2
7	ESPAÇADOR 1	0 016 0305	1
8	DISCO SUPERIOR	0 016 0308	1
9	BASE DE AJUSTE	0 035 0306	1
10	LATERAL DE APOIO	0 035 0307	1
11	PROTETOR DA FACA	0 035 0310	1
12	GUIA SUPERIOR 1	0 035 0301	1



INDÚSTRIA & COMÉRCIO LTDA.

MODELO-SP-2E

8.4- MONTAGEM BOTÃO DE AJUSTE



ITEM	QTY.	DENOMINAÇÃO	CÓDIGO
1	1	BASE DE APOIO 1	0 016 0406
2	1	MANCAL FIXO	0 016 0404
3	1	DISCO DE REFÊNCIA	0 016 0403
4	2	APOIO DE GIRO	0 016 0402
5	1	FUSO DE AJUSTE	0 016 0401
6	1	BASE DE APOIO 2	0 016 0405
7	1	KNOB DE AJUSTE	0 016 0407