

**MANUAL
DE
OPERAÇÃO
MC-1V**



INDÚSTRIA & COMÉRCIO LTDA.

MODELO- MC-1V

INDICE

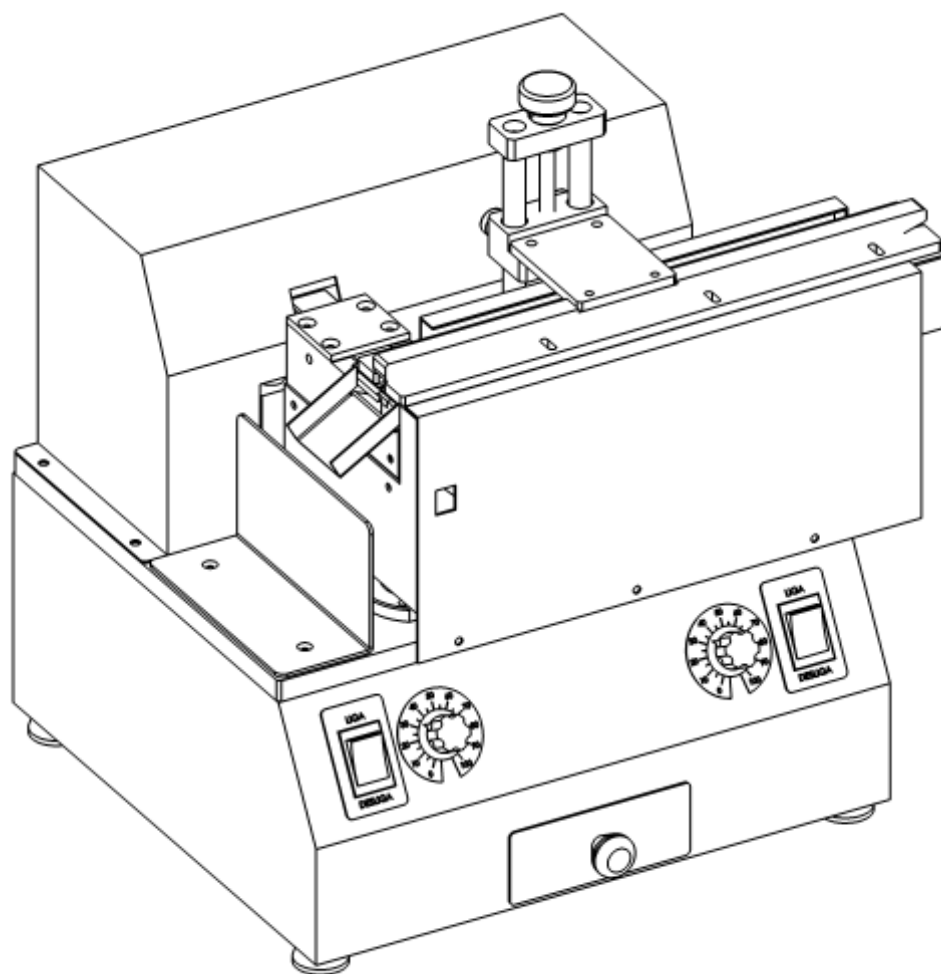
- Apresentação	2
- Objetivo	3
- Inicializando a máquina	3
- Ajuste da altura de corte	4
- Ajuste da altura do apoiador do componente	6
- Lay-out	7
- Montagem	8



INDÚSTRIA & COMÉRCIO LTDA.

MODELO- MC-1V

APRESENTAÇÃO





INDÚSTRIA & COMÉRCIO LTDA.

MODELO- MC-1V

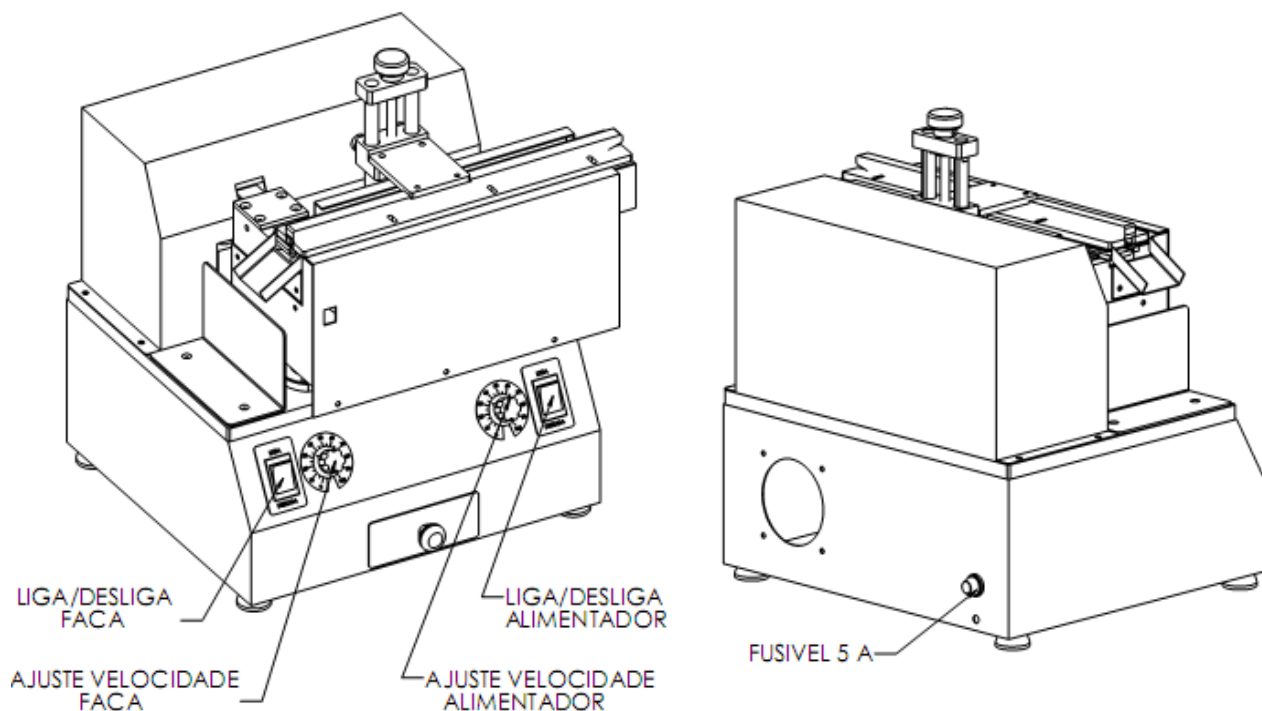
1 – OBJETIVO

Este manual tem como objetivo informar o cliente a operar, ajustar, realizar manutenção preventiva e limpar o equipamento.

Este manual foi baseado em aplicações e experiências acumuladas em anos de trabalho e dedicação.

2 – INICIALIZANDO A MÁQUINA

- Certifique que a máquina esteja em local adequado para o funcionamento;
- Verifique se não há nenhuma peça na barra de alimentação que possa vir a danificar a faca.
- Utilize sempre equipamentos de proteção pessoal;
- Voltagem -220V



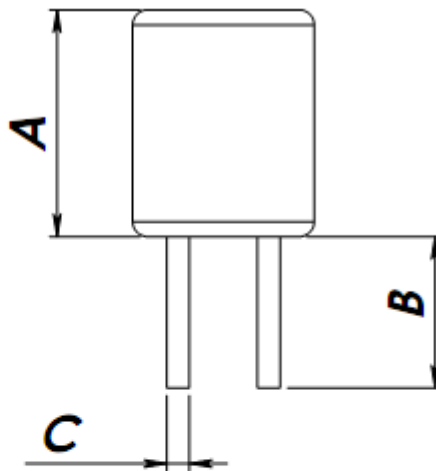


INDÚSTRIA & COMÉRCIO LTDA.

MODELO- MC-1V

3 - AJUSTE DA ALTURA DE CORTE

O ajuste da altura de corte tem a finalidade de ajustar o comprimento do terminal, conforme figura abaixo:



A min. - 3mm
A max - 35mm
B min - 3mm
B max. - 20mm
C max. - 2mm

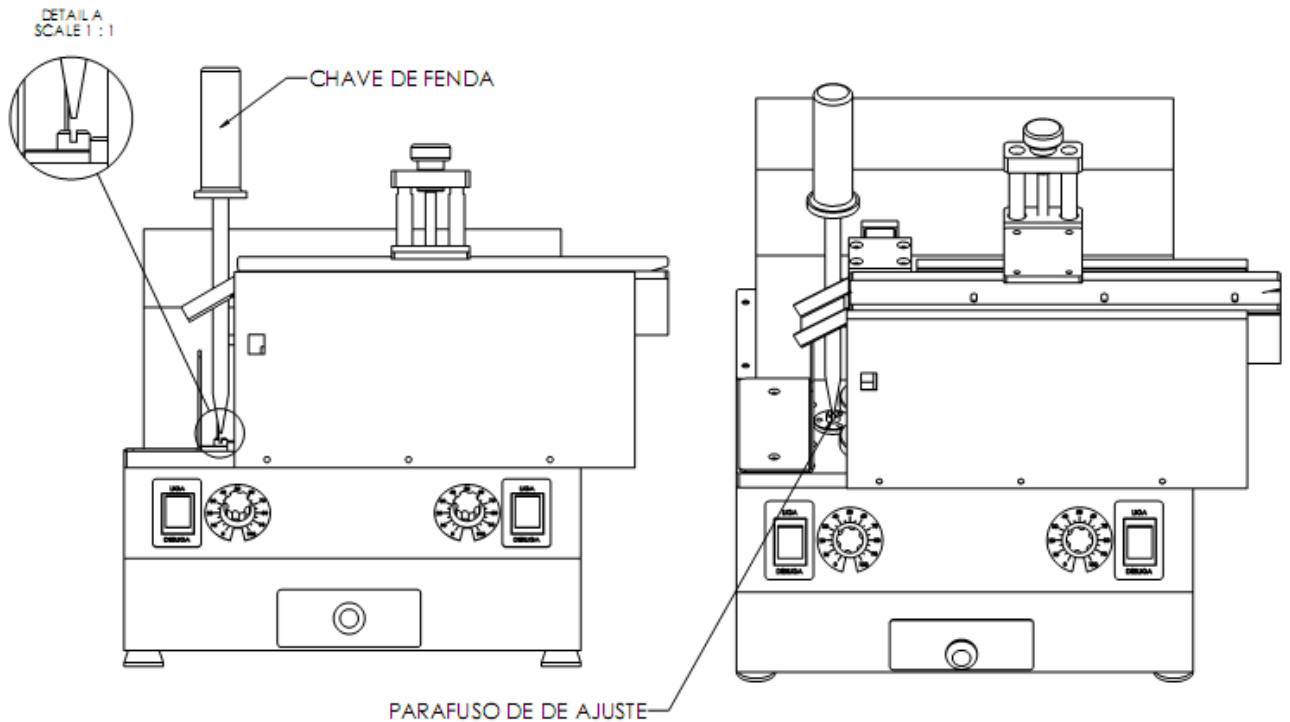


INDÚSTRIA & COMÉRCIO LTDA.

MODELO- MC-1V

Para ajustar a altura de corte siga as instruções abaixo:

- 1 - Utilize uma chave de fenda ;
- 2 - Encaixe-a na fenda do parafuso de ajuste (local indicado no desenho);
- 3 - Gire no sentido horário para diminuir o comprimento do terminal;
- 4 - Gire no sentido anti horário para aumentar.



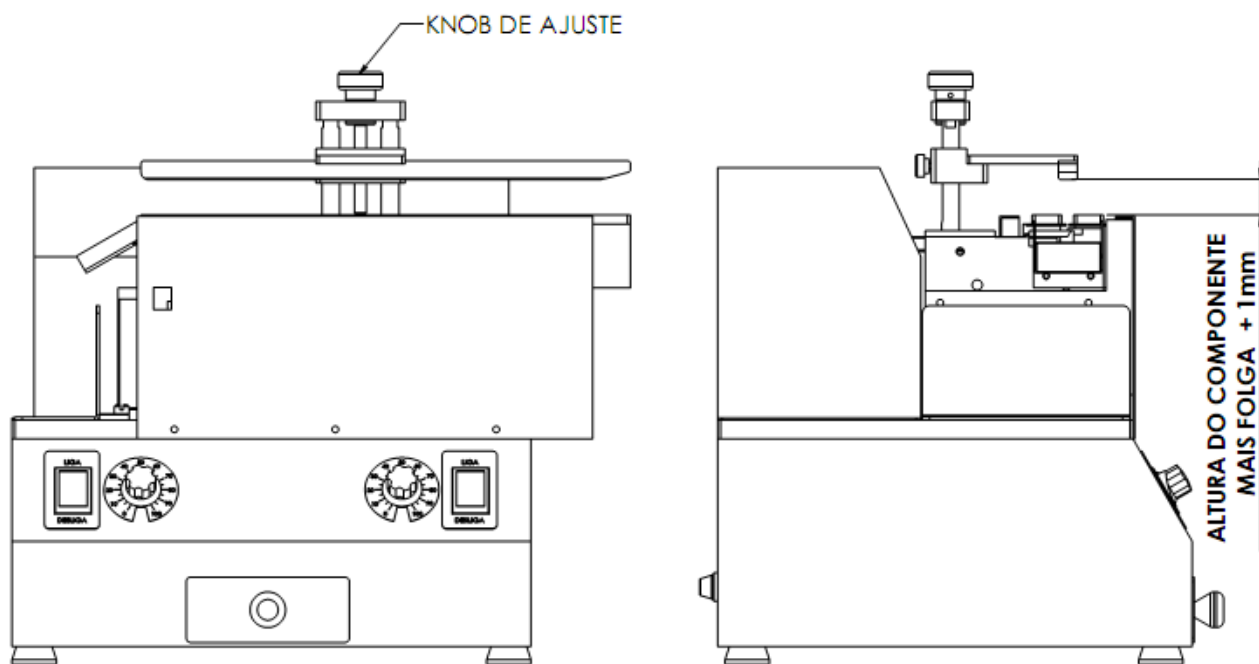


INDÚSTRIA & COMÉRCIO LTDA.

MODELO- MC-1V

4- AJUSTE DA ALTURA DO APOIADOR DO COMPONENTE

Este ajuste tem a finalidade de evitar que o componente salte para fora da régua alimentadora no momento em que os componentes estão sendo transportados através de movimentos vibratórios , para efetuar este ajuste siga as instruções abaixo:

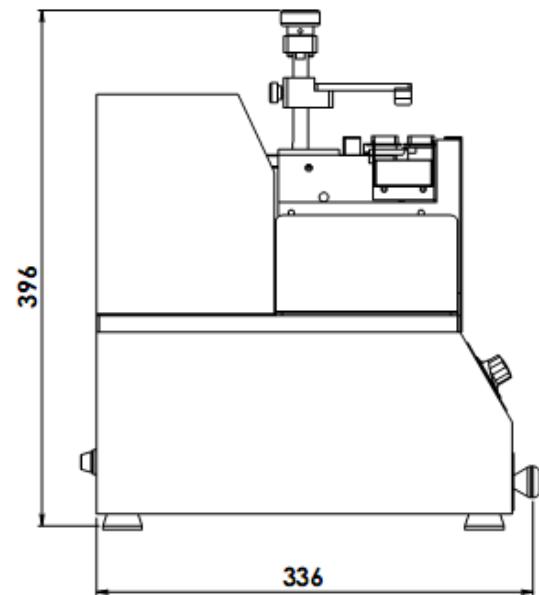
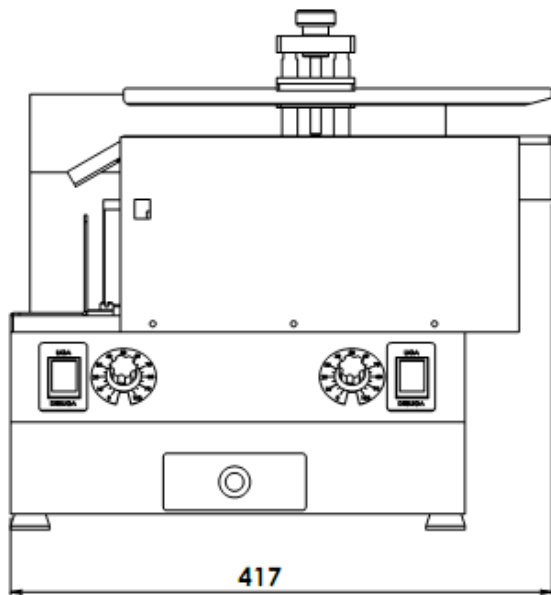




INDÚSTRIA & COMÉRCIO LTDA.

MODELO- MC-1V

5- LAY-OUT

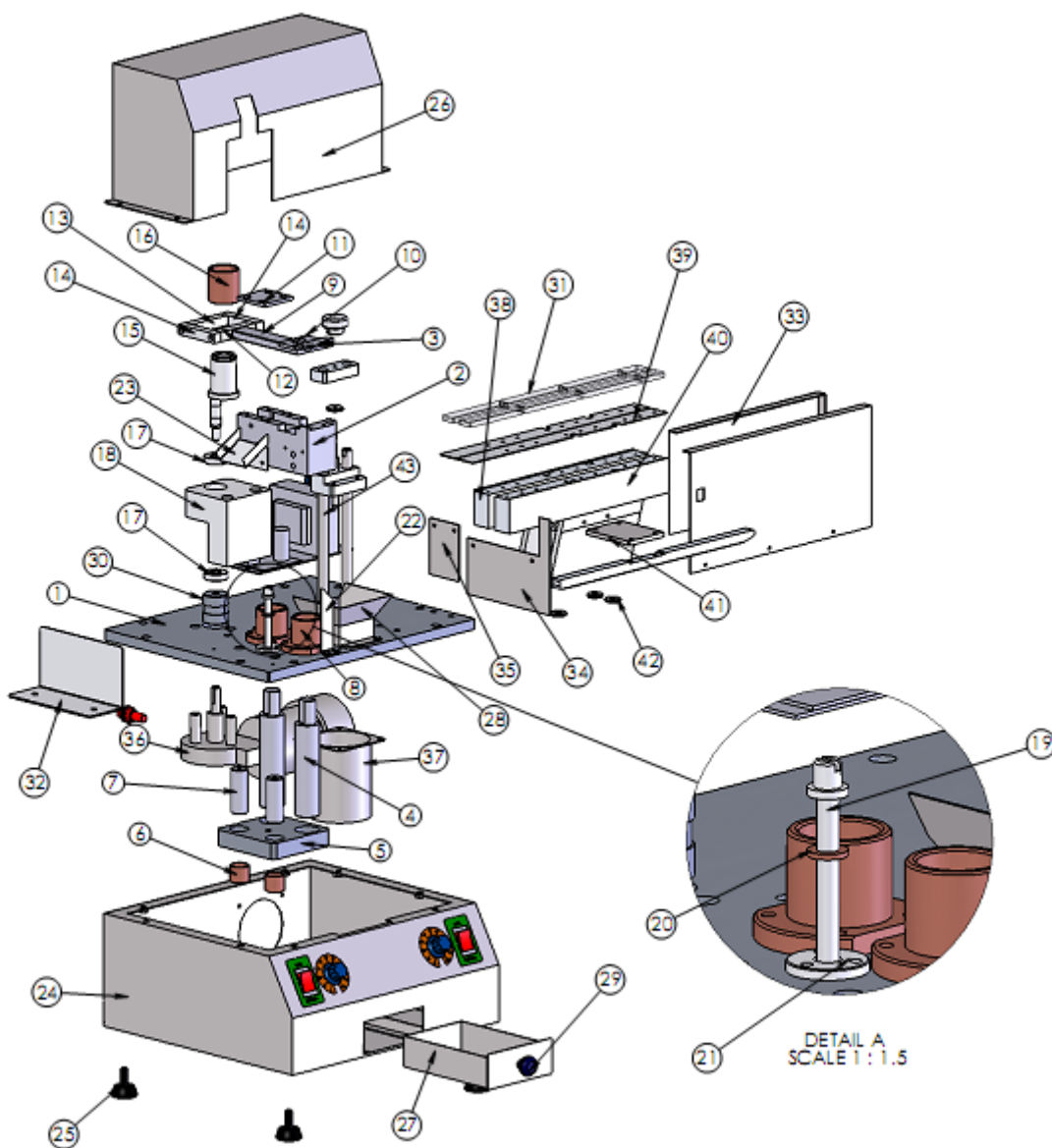




INDÚSTRIA & COMÉRCIO LTDA.

MODELO- MC-1V

5- MONTAGEM





INDÚSTRIA & COMÉRCIO LTDA.

MODELO- MC-1V

ITEN	DENOMINAÇÃO	CODIGO	QTD
1	TAMPO	0 030 0037	1
2	CORPO AJUSTAVEL	0 030 0002	1
3	FACA FIXA	0 030 0003	1
4	COLUNA GUIA	0 030 0004	2
5	PLACA GUIA	0 030 0005	1
6	BUCHA GRAFIMEC	TFP-20-20	2
7	EIXO GUIA	0 030 0006	2
8	MANCAL	0 030 0007	2
9	OSCILADOR	0 030 0008	1
10	FACA MÓVEL	0 030 0009	1
11	TAMPA SUPERIOR	0 030 0010	1
12	ARRASTE FRONTAL	0 030 0011	1
13	ARRASTE TRASEIRO	0 030 0012	1
14	ARRASTE LATERAL	0 030 0013	2
15	EIXO EXCENTRICO	0 030 0014	1
16	ROLETE DE LEVA	0 030 0015	1
17	ROLAMENTO	6001ZZ	2
18	MANCAL DO EXCENTRICO	0 030 0016	1
19	PARAFUSO DE AJUSTE	0 030 0026	1
20	ARRUELA DE ENCOSTO	0 030 0018	1
21	FLANGE DE AJUSTE	0 030 0019	1
22	VISOR FIXO	0 030 0020	1
23	CALHA EXTRATORA	0 030 0021	1
24	CAIXA BASE	0 030 0022	1
25		PÉ	4
26	CARENAGEM SUPERIOR	0 030 0023	1
27	CAIXA COLETORA	0 030 0024	1
28	COIFA COLETORA	0 030 0025	1
29		PUXADOR	1
30	ACOPLAMENTO	ROTEX-14-AL-98 shore -	1



INDÚSTRIA & COMÉRCIO LTDA.

MODELO- MC-1V

31	GUIA DO COMPONENTE	0 030 0030	2
32	FIXAÇÃO DA CAIXA	0 030 0031	1
33	CARENAGEM DO VIBRADOR	0 030 0033	1
34	PROTEÇÃO FRONTAL	0 030 0035	1
35	CARENAGEM LATERAL 2	0 030 0036	1
36	MOTOREDUTOR	MOTRON MR 210-VERP-120	1
37	TUBO GUIA CAVACO	0 030 0038	1
38	REGUA VIBRATÓRIA 1	0 030 0041	1
39	GUIA INFERIOR	0 030 0040	2
40	REGUA VIBRATÓRIA 2	0 030 0042	1
41	VIBRADOR	VIBRADOR IMAEV AEM-L100	1
42	ESPAÇADOR	0 030 0045	4
43	CONTROLADOR MOTRON	CVE-2002	1
44	EIXO GUIA	0 030 0046	2
45	REGUA DE TRAVAMENTO	0 030 0047	1
46	RÉGUA GUIA	0 030 0050	1
47	KNOB DE AJUSTE	0 030 0051	1
48	REGUA VIBRATÓRIA 2	0 030 0052	1
49	ARRUELA DE CONTATO	0 030 0053	1
50	BASE DESLIZANTE	0 030 0048	1
51	BASE DE FIXAÇÃO	0 030 0055	1
52	KNOB M4x10mm	KTM 1508-M4x10	2